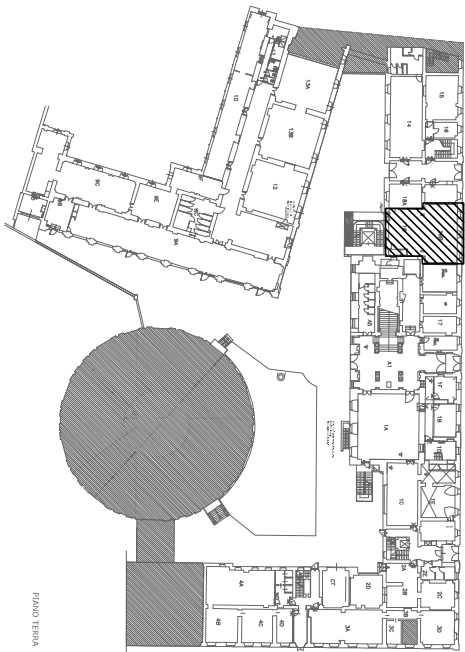


SITUAZIONE ESISTENTE



KEY PLAN



DOTAZIONE ATTUALE

- lampade 2x36w a platone
- faretti su binario
- plafoniere a parete
- interruttori all'ingresso
- blocchi prese su canalina multiscoparto
- 2 quadri elettrici

ESEMPLIFICATIVO  
PROIETTORE LED

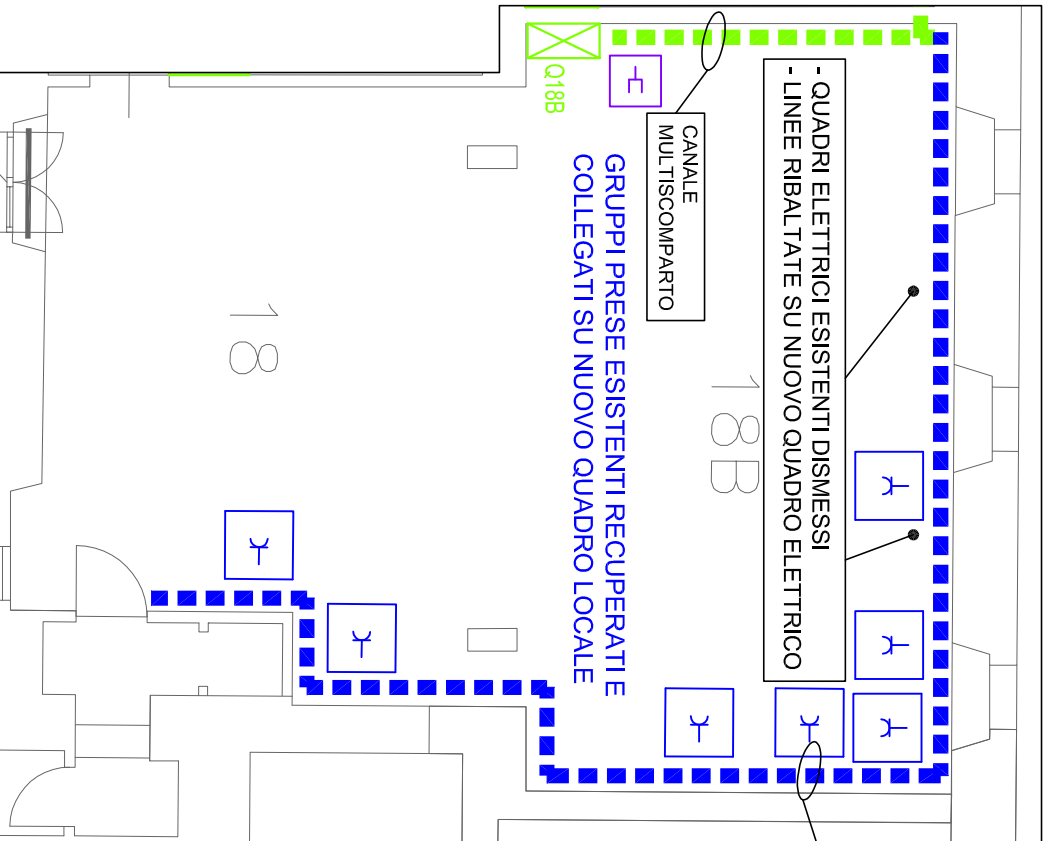
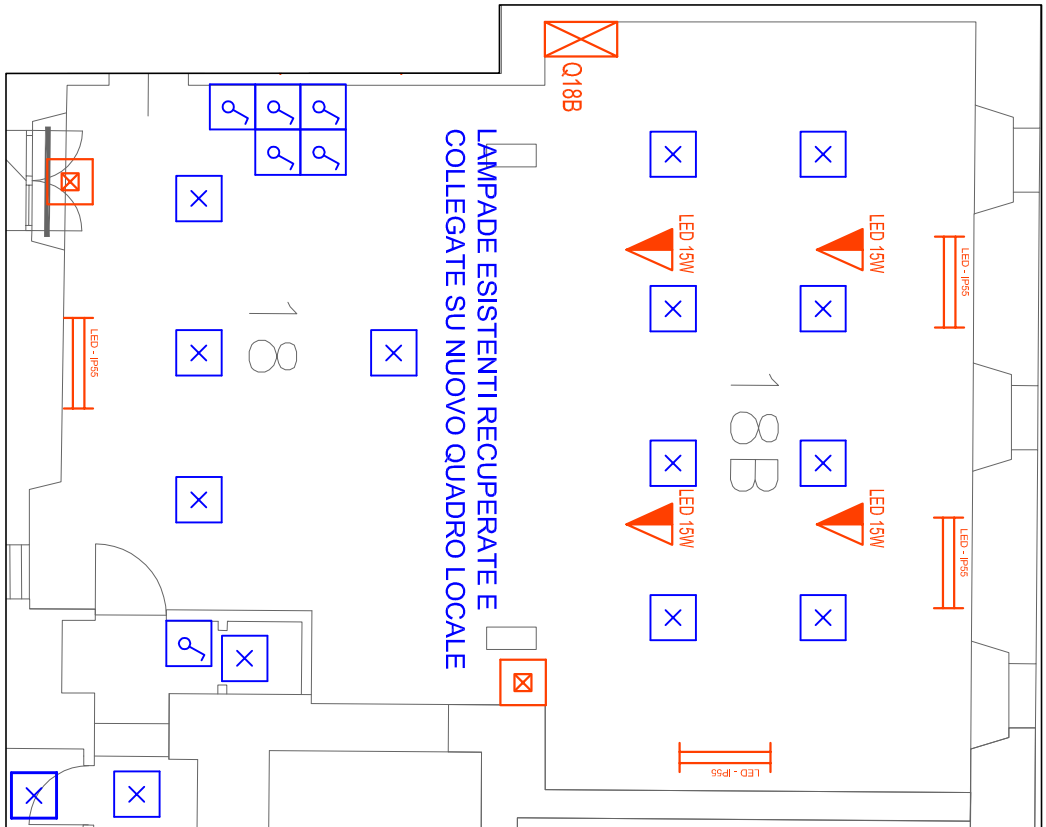


ESEMPLIFICATIVO APPARECCHIO  
ILLUMINAZIONE SICUREZZA

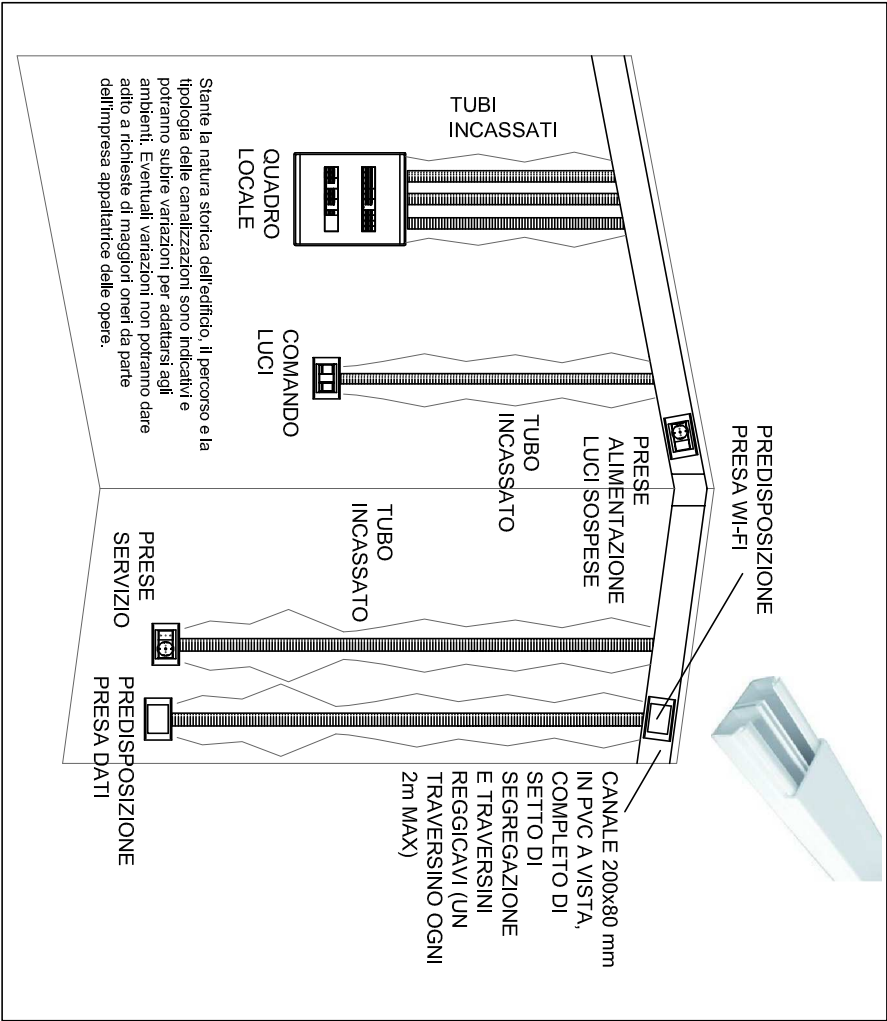


INTERVENTI DI IMPLEMENTAZIONE E/O MANUTENZIONE SU IMPIANTO LUCE COME DA CAPITOLATO

INTERVENTI DI IMPLEMENTAZIONE E/O MANUTENZIONE SU IMPIANTO FM COME DA CAPITOLATO



ESEMPLIFICATIVO DISTRIB. INTERNA LOCALE

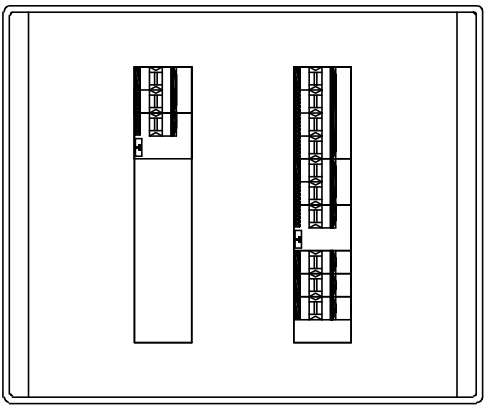


CARATTERISTICHE OPERE DI ADEGUAMENTO

- DISTRIBUZIONE INTERNA AULA CON CANALINA MULTISCOPARTO A VISTA
- GRADO DI PROTEZIONE PUNTI COMANDO LUCI E PUNTI PRESA IP55
- ALIMENTAZIONE APPARECCHI ILLUMINANTI DA PUNTI LUCE ESISTENTI
- PROIETTORI LED INSTALLATI SU BINARIO ESISTENTE



FRONTE QUADRO  
ELETTRICO DI LOCALE



CANALE  
MULTISCOPARTO  
ESISTENTE

SIMBOLO	DESCRIZIONE
	Apparecchio illuminante tipo proiettore per presa a platone mediante basette equipaggiate con sorgente luminosa a led 15W. Flusso non inferiore a 3.250 lumen. CRI>90
	Apparecchio illuminante per presa a parete, corpo e scocca in polistirolo, equipaggiato con sorgente luminosa a LED 4000 K, potenza indicativa 2x24 W, CRI > 90. Flusso luminoso nominale non inferiore a 7.400 lm
	Apparecchio illuminante per illuminazione di sicurezza a controllo radio dotato di fototransistore integrato, sorgente luminosa a LED equivalente tipo 24W. Flusso luminoso non inferiore a 550 lm, modello funzionamento SE
	Punto di comando illuminazione
	Presse a parete per alimentazione apparecchi illuminanti
	Gruppo prese di servizio
	Gruppo prese di servizio (richiedibile gruppo prese esistenti)
	Quadro elettrico
	Predisposizione 3 prese dati, comprensive di scassi, tubazioni, scatola e placca decal, ipristini murali (escluse l'integrazioni)
	Apparecchio illuminante esistente
	Canale multiscoparto esistente
	Canale multiscoparto (vedi esemplificativo)

Descrizione linea	GENERALE	LUCI/LOCALE	LINEA	CIRCUITO 1	CIRCUITO 2	FARETTI	PRESENZA TENSIONE	LINEA PRESSE
Fasce della linea	L1 L2 L3 N	L1 N	L1 N	L1 N	L1 N	L1 N	L1 N	L2 N
Poli	4	2		1 + N	1 + N	1 + N		2
Corrente nominale In [A]	32	16		10	10	10		16
Corrente regolabile Ir [A]	1" In = 32	1" In = 16		1" In = 10	1" In = 10	1" In = 10		1" In = 16
Idrill [A] / Tdrill [s]		0,037 / 0,00						0,037 / 0,00
Potenza d'installazione [kVA]	6,0	6,0		6,0	6,0	6,0		6,0
Sistema cavo	FG7OM1	FG7OM1		FG7OM1	FG7OM1	FG7OM1		FG7OM1
Sezione fase [mm²]	2,5	2,5		2,5	2,5	2,5		2,5
Sezione neutro [mm²]	2,5	2,5		2,5	2,5	2,5		2,5
Sezione PE [mm²]	2,5	2,5		2,5	2,5	2,5		4
Note								